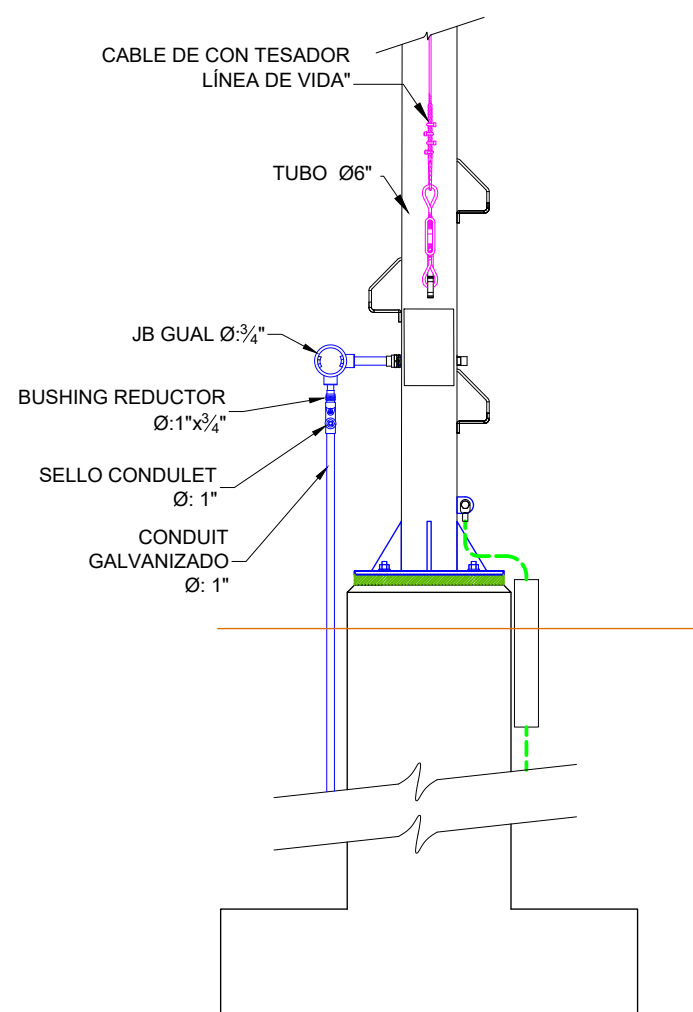
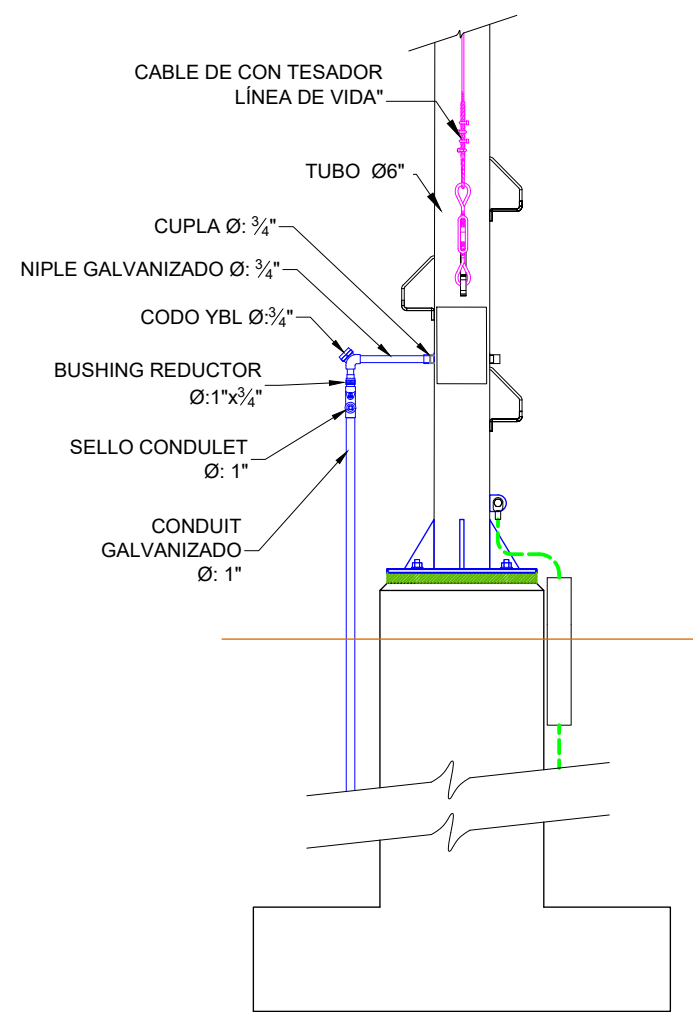


ITEM	MATERIALES FL-01 Y FL-02	UNI	CANT.
1	LUMINARIAS	PZA	6
2	JB GUAL Ø:3/4" GALVANIZADO	PZA	2
3	BUSHING REDUCTOR Ø:1"x3/4"	PZA	2
4	SELLO CONDULET Ø: 1"	PZA	2
5	CONDUIT GALVANIZADO Ø: 1"	M	S/R
6	TUBO PVC 3/4"	M	0.3
7	TERMINAL A COMPRESION DE CU ESTAÑADO	PZA	2
8	BULON DE CABEZA HEX. 3/8" x 1 1/2"	PZA	2
ITEM	MATERIALES FL-04	UNI	CANT.
1	LUMINARIAS	PZA	3
2	CODO YBL Ø:3/4"	PZA	1
3	BUSHING REDUCTOR Ø:1"x3/4"	PZA	1
4	SELLO CONDULET Ø: 1"	PZA	1
5	CONDUIT GALVANIZADO Ø: 1"	M	S/R
6	TUBO PVC 3/4"	M	0.3
7	TERMINAL A COMPRESION DE CU ESTAÑADO	PZA	1
8	BULON DE CABEZA HEX. 3/8" x 1 1/2"	PZA	1
ITEM	MATERIALES FL-03	UNI	CANT.
1	LUMINARIAS	PZA	2
2	NIPLE GALVANIZADO Ø: 3/4"	PZA	0.2
3	CODO YBL Ø:3/4"	PZA	1
4	BUSHING REDUCTOR Ø:1"x3/4"	PZA	1
5	SELLO CONDULET Ø: 1"	PZA	1
6	CONDUIT GALVANIZADO Ø: 1"	PZA	S/R
7	JB GUAT Ø: 1 1/2"	PZA	1
8	JB GUAL Ø: 1"	PZA	1
9	CONDUIT GALVANIZADO Ø: 1 1/2"	PZA	S/R
10	TUBO PVC 3/4"	M	0.3
11	TERMINAL A COMPRESION DE CU ESTAÑADO	PZA	1
12	BULON DE CABEZA HEX. 3/8" x 1 1/2"	PZA	1

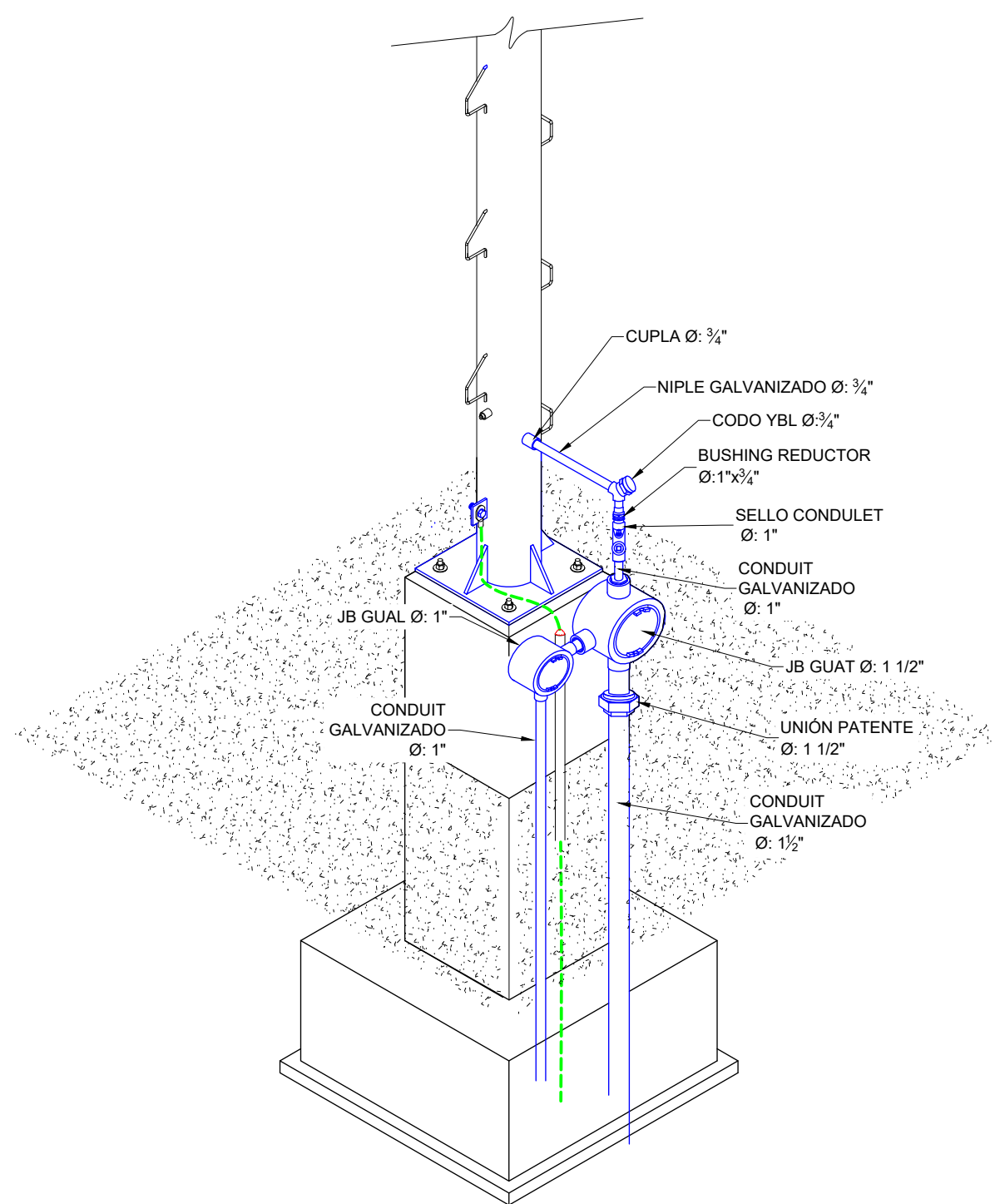
FL-01 FL-02



FL-04



FL-03



CONEXIÓN DE CABLES EN POSTE

PORTA FUSIBLE TRIFÁSICO
BORNERA DE CONEXIONADO

